

The FIPA logo consists of the letters 'FIPA' in a bold, sans-serif font. The letter 'F' is red, while the letters 'I', 'P', and 'A' are black.

*challenge accepted*



# SORTIMENT

## FIPALIFT

### Schlauchheber

### Hebetechnik – FIPALIFT

Unser Beitrag für hocheffizientes und ergonomisches Bewegen von Lasten

Seit 30 Jahren gilt die FIPA GmbH in der Vakuum- und Greifertechnik als innovativer Partner für die Handhabung verschiedenster Güter.

Angelehnt an diesen reichen Erfahrungsschatz bieten wir Ihnen auch Lösungen für das Heben kleiner und großer Lasten an. Wir decken alle Bereiche der innerbetrieblichen Logistik und Produktion ab – von schweren Kartons über Säcke bis hin zu Werkstücken aus Holz und Blech.

Mit unseren FIPALIFT Schlauchhebern erhalten Sie manuell geführte Hebezeuge, die sich individuell an Ihre Branchenanforderungen anpassen lassen. Diese ermöglichen einen effizienteren, schnelleren Arbeitsablauf und sorgen gleichzeitig für die körperliche Entlastung Ihrer Mitarbeiter.

Ein weiterer Aspekt, der unsere Hebezeuge auszeichnet, ist ihre Kompatibilität zu Komponenten der gesamten FIPA Vakuum- und Greifertechnik. Dadurch können wir für Sie kundenspezifische Sonderlösungen schnell und effizient realisieren.

So individuell wie die Schlauchheber selbst sind auch unsere Serviceleistungen: Nutzen Sie unsere Kompetenz von der Planung bis zur Installation oder beziehen Sie lediglich die notwendigen Komponenten, die Sie mit eigenen Ressourcen installieren.

Wie auch immer Sie sich entscheiden und wie Ihre Anforderung auch aussieht, mit FIPALIFT lässt sich jede maßgeschneiderte Lösung verwirklichen.

In diesem Sinne freuen wir uns darauf, auch Ihnen und Ihren Mitarbeitern ein müheloses Arbeiten zu ermöglichen.



Rainer Mehrer,  
Geschäftsführer FIPA GmbH

FIPALIFTpro	2
FIPALIFTmax	18
Zubehör	29



Schwere Lasten mühelos bewegen.  
**FIPALIFTpro** – für effizientes und einfaches Arbeiten.



75kg Tragfähigkeit



Arbeiten ohne Anstrengung



Einfache Einhandbedienung



Robust und langlebig



Ergonomisch und effizient



Für die meisten Industriebereiche



Der FIPALIFTpro ermöglicht mit seinem einzigartigen Bediengriffdesign das kraftvolle Heben von Lasten bis zu 75 kg. Die intuitiven, ergonomischen und benutzerfreundlichen Bedienelemente schaffen eine vielseitige, benutzerfreundliche und leistungsstarke Lösung. Heben, senken und balancieren Sie schwere Lasten mit einer Hand.

Handhabungsgeräte dürfen nicht zu kompliziert in der Bedienung sein, sie müssen schnell einsatzbereit und leicht verständlich sein. Im Idealfall bereitet das Arbeiten mit ihnen Spaß. Unser Anspruch bei FIPA ist es, Ihnen all das in einem Schlauchheber der nächsten Generation zu bieten. Einem Schlauchheber, der einfach zu bedienen ist und den Ihre Mitarbeiter gerne benutzen.

Gute Ergonomie geht mit einer guten Wirtschaftlichkeit Hand in Hand. Der FIPALIFTpro ist ein robustes, strapazierfähiges Produkt, das die Anforderungen der meisten Industrieumgebungen erfüllt und sowohl die Produktivität als auch das Wohlbefinden der Mitarbeiter steigert.



**1**  
Das ergonomische Bedienteil ermöglicht ein einfaches, reibungsloses und schnelles Anheben schwerer Lasten. Die Bedienelemente eignen sich sowohl für Links-, als auch für Rechtshänder.

**2**  
Ein integriertes 90° Winkelgelenk ermöglicht zusammen mit der 360° Drehung flexibles Anheben. Das Schnellwechselsystem sorgt zudem für einen einfachen und reibungslosen Austausch der Lastenaufnahmemittel.

**3/4**  
FIPALIFTpro verfügt über eine breite Palette an Lastenaufnahmemitteln. Damit lassen sich unterschiedliche Objekte und Anwendungen handhaben. Unten abgebildet sind:  
Bild 3: Ovale Saugschale für die Handhabung von Beuteln/Säcken  
Bild 4: Verstellbarer Doppelrechtecksauger



# FIPALIFTpro

FIPALIFTpro – Schlauchheber Set mit Vakuumerzeuger

## FIPALIFTpro – Schlauchheber Set mit Vakuumerzeuger



### Produktbeschreibung

- > Schlauchheber FIPALIFTpro im Set mit Drehschieberpumpe
- > Innovativer Schlauchheber für Einhandbedienung zur Handhabung von z.B. Paketen, Kisten, Säcken, Kanistern und vielem mehr das formstabil und größtenteils saugdicht ist
- > Schnellwechseladapter im Standard inklusive
- > Dreh- und Kippgelenk im Standard inklusive
- > Freigabeventil im Standard inklusive
- > Standardhubschlauchlänge 2,30 m

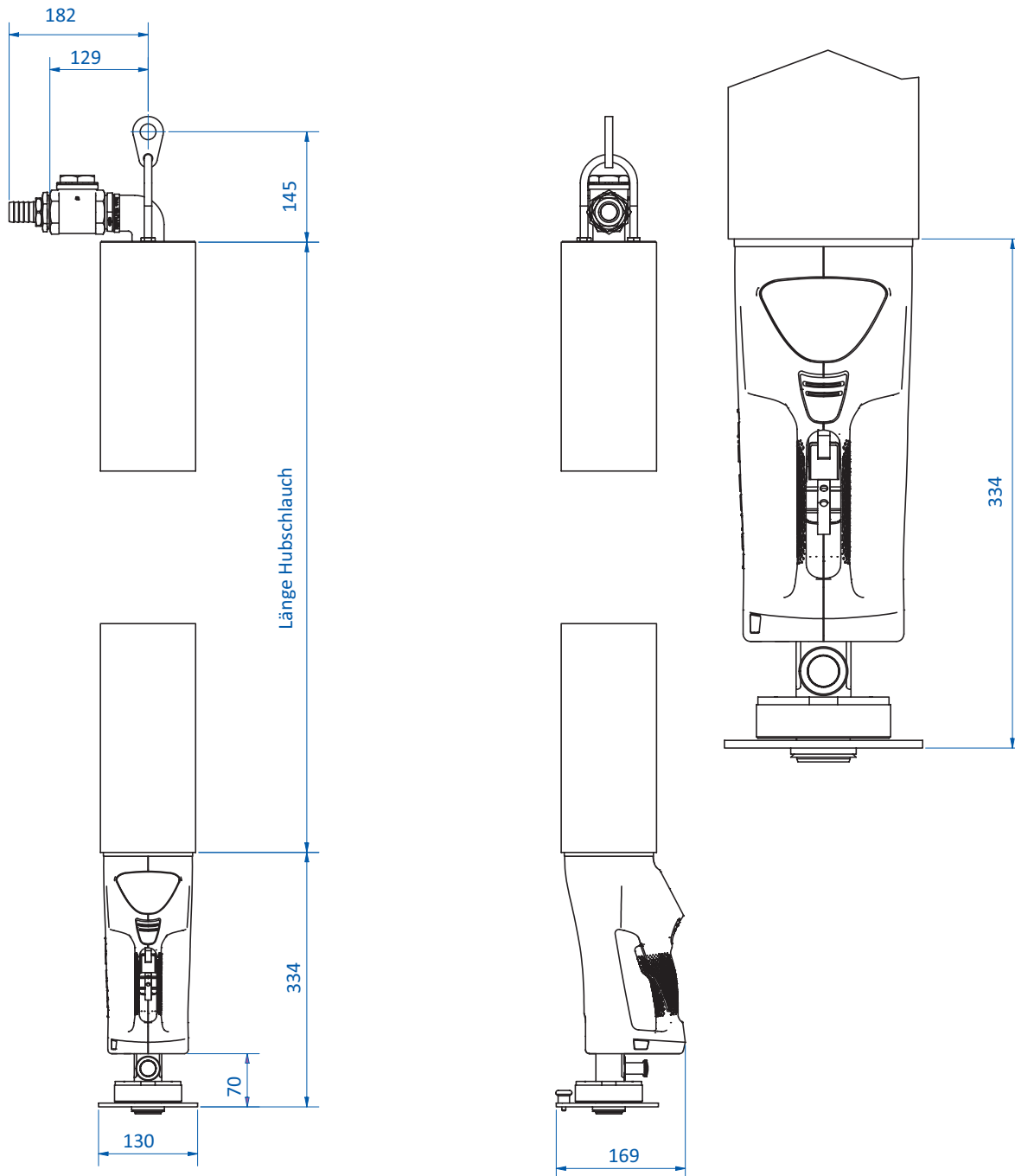
### Technische Daten

Art.-Nr.	Ø Hubschlauch [mm]	Vakuumerzeugung	Max. Hubkraft [kg]	Hub [mm]	Passende Motorschutzschalter
SH.SET.PRO.100.DT40	100	DT.40B-3	31,5	1.790	SH.ACC.ALL.0210 SH.ACC.ALL.0211
SH.SET.PRO.100.DT60	100	DT.60C-3	35	1.790	SH.ACC.ALL.0211 SH.ACC.ALL.0212
SH.SET.PRO.120.DT40	120	DT.40B-3	45	1.760	SH.ACC.ALL.0210 SH.ACC.ALL.0211
SH.SET.PRO.120.DT60	120	DT.60C-3	55	1.760	SH.ACC.ALL.0211 SH.ACC.ALL.0212

### Anwendungsbeispiele



### Abmessungen



### Bestellhinweis

- > Lieferung erfolgt ohne Saug- und Greifmittel sowie ohne Zuführschlauch. Bitte separat bestellen.
- > Die Drehschieberpumpe wird ohne elektrischen Anschluss ausgeliefert

# FIPALIFTpro

FIPALIFTpro – Schlauchheber Set mit Vakuumerzeuger

## Lieferumfang

Set mit Drehschieberpumpe



- > 1x FIPALIFTpro
- > 1x Vakuumerzeuger
- > 1x Filter
- > 1x Montage- und Klemmaterial



### Varioflex Balgensauger mit Schnellwechselkupplung für FIPALIFTpro

DER ALLROUNDER



#### Produktbeschreibung

- > Der bewährte Varioflex® Balgensauger aus verschleißfestem Polyuretan-Verbundmaterial für den Einsatz am Schlauchheber FIPALIFTpro
- > Ideal für die Handhabung kleiner und mittelgroßer Güter wie z. B. Kartons und Kisten
- > Weiche, flexible Dichtlippe in 30° Shore A um Unebenheiten gut auszugleichen
- > Stabiler Korpus in 60° Shore A für eine hervorragende Rückstellung
- > Abstützrippen sorgen jederzeit für eine optimale Saugfläche
- > Integrierter Schnellwechseladapter für den FIPALIFTpro

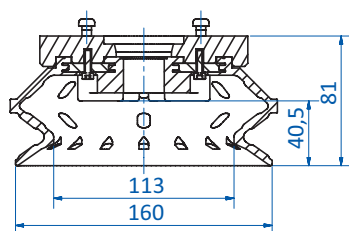
#### Bestellhinweis

- > Sauger ohne Angabe zum Sicherheitsfaktor dürfen nicht mit verwendet werden

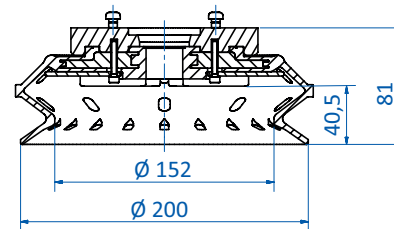
#### Technische Daten

Art.-Nr.	Durchmesser [mm]	Material	Geeignet für Hubschlauch-Ø [mm]	Gewicht [kg]
SH.ACC.PRO.0010	160	PU Varioflex® 60°/30° (sw/r)	100	1,05
SH.ACC.PRO.0011	200	PU Varioflex® 60°/30° (sw/r)	100; 120	1,45

#### Abmessungen



SH.ACC.PRO.0010 | SH.ACC.PRO.0011



SH.ACC.PRO.0011

#### Sicherheitsfaktor bei Hubschlauch-Ø

Art.-Nr.	Ø 100 mm	Ø 120 mm	Ø 160 mm
SH.ACC.PRO.0010	2	--	--
SH.ACC.PRO.0011	2,4	2	--

# FIPALIFTpro

Multifunktionsgreifer FORMHAND für FIPALIFTpro

## Multifunktionsgreifer FORMHAND für FIPALIFTpro



### Produktbeschreibung

Das rechteckige Greifkissen namens FORMHAND ist mit einem Schnellwechseladapter für den FIPALIFTpro ausgestattet. Seine einzigartige Technologie ermöglicht das Greifen und Ansaugen komplexer Geometrien und Oberflächen. Die FORMHAND kommt immer dann zum Einsatz, wenn es keine ausreichend große Fläche für klassische Vakuumsauger gibt.

- > Granulat-gefülltes Greifkissen frei verformbar
- > Greifkissen schmiegt sich der Oberfläche an
- > Greifkraft wirkt auf die gesamte bedeckte Fläche
- > Biegeschlaffe Objekte werden flächig gehalten

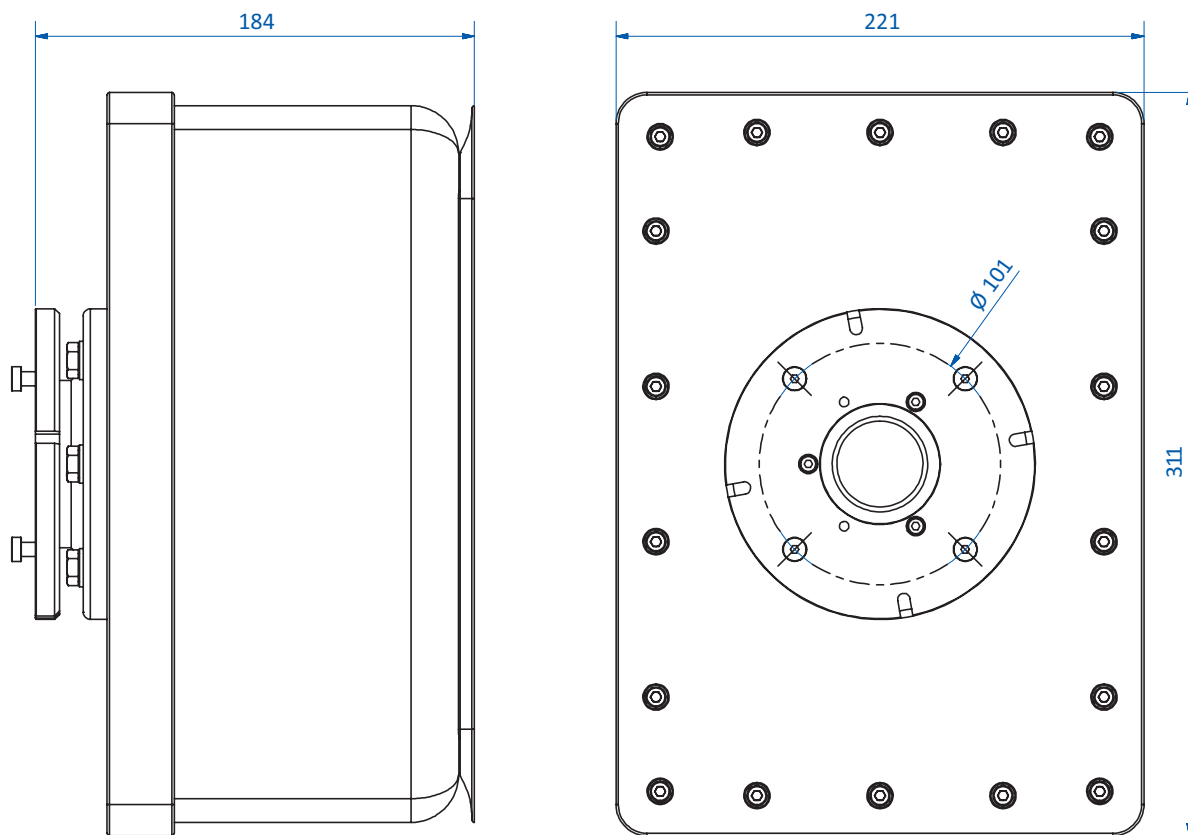
### Technische Daten

Art.-Nr.	Geeignet für	Länge [mm]	Breite [mm]	Höhe [mm]	Material	Max. Traglast [kg]	Gewicht [g]
SH.ACC.PRO.FH-E3020	FIPALIFTpro bis Ø 160 mm	311	221	184	PU	50	2,9

### Anwendungsbeispiele



## Abmessungen



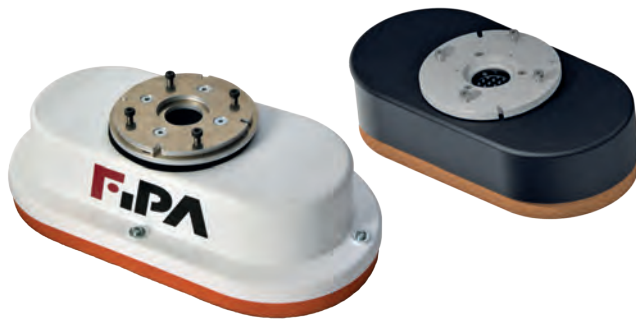
## Sicherheitsfaktor bei Hubschlauch-Ø

Art.-Nr.	Ø 100 mm	Ø 120 mm	Ø 160 mm
SH.ACC.PRO.FH-E3020	5,6	3,9	2,2

# FIPALIFTpro

Saugschale oval für FIPALIFTpro

## Saugschale oval für FIPALIFTpro



### Produktbeschreibung

- > Extraleichte Saugschale aus Kunststoff mit NR-Schaum
- > Gut geeignet zum Heben von Säcken aber auch anderen Gütern mit unebener Oberfläche
- > Inklusive Schnellwechseladapter für FIPALIFTpro zum werkzeuglosen Wechsel der Saugerzubehöre
- > Inklusive innenliegendem Abstandsgitter um das Einsaugen der Sackfolie zu vermeiden

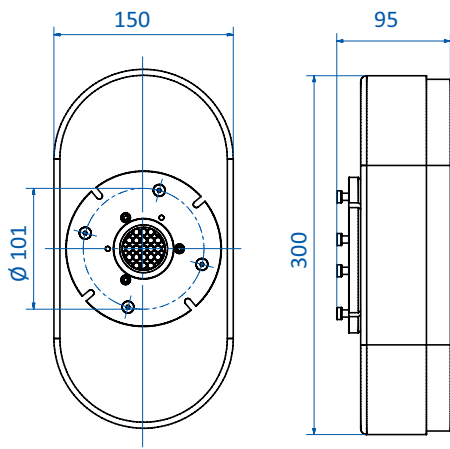
### Technische Daten

Art.-Nr.	Geeignet für	Herstellung	Gewicht [kg]	Passender Ersatzschaum
SH.ACC.PRO.0021	FIPALIFTpro bis Ø 120 mm	3D Druck	0,9	SH.SPP.PRO.0021
SH.ACC.PRO.0020	FIPALIFTpro bis Ø 160 mm	Spritzguss	1,64	SH.SPP.ALL.0150

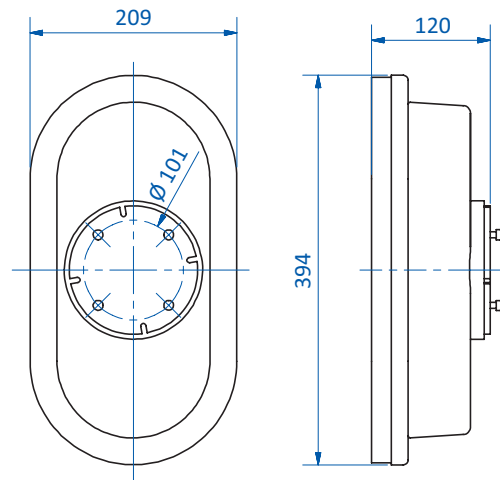
### Anwendungsbeispiel



### Abmessungen



SH.ACC.PRO.0021



SH.ACC.PRO.0020

### Traversen vierfach starr



### Produktbeschreibung

- > Kleintraversen zur Verwendung mit Vakuumsaugern als Zubehör für FIPALIFTpro
- > Zur Handhabung großer Kartons, Kisten und mittelgroßer Flachgüter wie z. B. Bleche
- > Inkl. Schnellwechseladapter

### Bestellhinweis

- > Sauger ohne Angabe zum Sicherheitsfaktor dürfen nicht mit verwendet werden
- > Für horizontale Handhabung ist ein Sicherheitsfaktor von mindestens 2,4 erforderlich. Für vertikale Handhabung steigt der Sicherheitsfaktor auf mindestens 4,0.
- > Modell -OS: keine Sauger enthalten. Sie können Sauger aus dem reichhaltigen Angebot von FIPA wählen – Sicherheitsfaktor beachten!

### Technische Daten

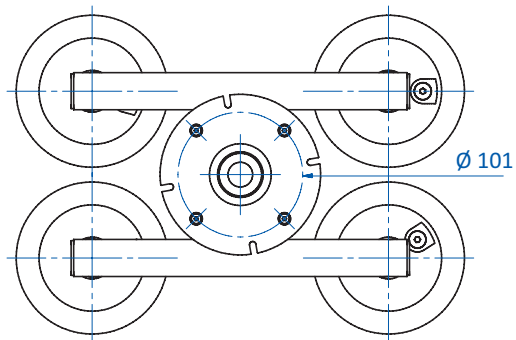
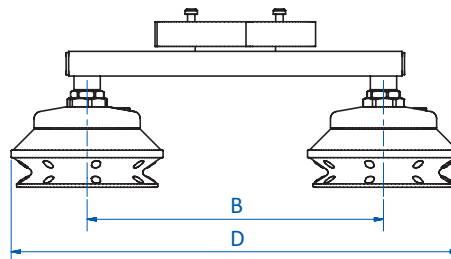
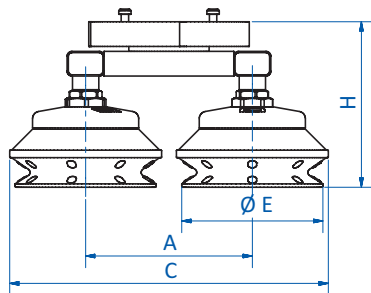
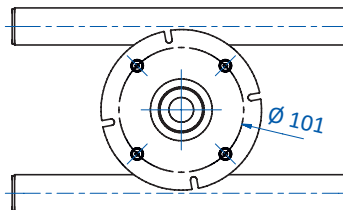
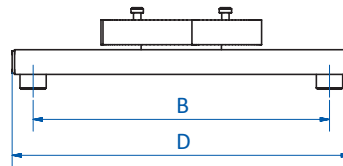
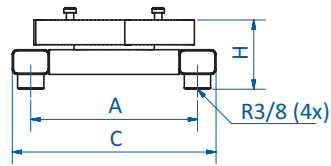
Art.-Nr.	Mit Vakuumsauger	Geeignet für Hubschlauch-Ø [mm]	Minstdurchmesser *) des Saugers [mm] bei Hubschlauch-Ø 100 mm	Minstdurchmesser *) des Saugers [mm] bei Hubschlauch-Ø 120 mm
SH.ACC.PRO.0050	4x Varioflex® Balgensauger Ø 115 mm 22.115.266.16	100; 120	--	--
SH.ACC.PRO.0051	4x Varioflex® Balgensauger Ø 115 mm 22.115.266.16	100; 120	--	--
SH.ACC.PRO.0052	4x Varioflex® Balgensauger Ø 160 mm 22.160.264.16	100; 120; 160	--	--
SH.ACC.PRO.0053	4x Varioflex® Balgensauger Ø 160 mm 22.160.264.16	100; 120; 160	--	--
SH.ACC.PRO.0050-OS	ohne	--	82	100
SH.ACC.PRO.0051-OS	ohne	--	82	100
SH.ACC.PRO.0052-OS	ohne	--	82	100
SH.ACC.PRO.0053-OS	ohne	--	82	100

\*) aktive Saugfläche, nicht Außendurchmesser!

### Sicherheitsfaktor bei Hubschlauch-Ø

Art.-Nr.	Ø 100 mm	Ø 120 mm	Ø 160 mm
SH.ACC.PRO.0050	3,3	2,4	--
SH.ACC.PRO.0051	3,3	2,4	--
SH.ACC.PRO.0052	6,25	4,3	2,4
SH.ACC.PRO.0053	6,25	4,3	2,4
SH.ACC.PRO.0050-OS	--	--	--
SH.ACC.PRO.0051-OS	--	--	--
SH.ACC.PRO.0052-OS	--	--	--
SH.ACC.PRO.0053-OS	--	--	--

Abmessungen



Art.-Nr.	A [mm]	B [mm]	C [mm]	D [mm]	Ø E [mm]	H [mm]
SH.ACC.PRO.0050	180	180	295	295	115	134
SH.ACC.PRO.0051	135	240	250	365	115	134
SH.ACC.PRO.0052	180	240	340	410	160	151
SH.ACC.PRO.0053	210	380	380	450	160	151
SH.ACC.PRO.0050-OS	180	180	200	204	--	56
SH.ACC.PRO.0051-OS	135	240	155	274	--	56
SH.ACC.PRO.0052-OS	180	240	200	274	--	56
SH.ACC.PRO.0053-OS	210	380	240	414	--	56

# FIPALIFTpro

## Doppelrechtecksauger

### Doppelrechtecksauger



#### Produktbeschreibung

- > Kleintraverse mit zwei verstellbaren Rechtecksaugern dadurch leicht anpassbar an wechselnde Größen der zu hebenden Güter
- > Leicht zu wechselnde Manschetten aus NR
- > Schnellwechseladapter für FIPALIFTpro im Lieferumfang enthalten
- > Die Rechtecksauger sind mit einem Gelenk gelagert, um leichte Unebenheiten auszugleichen

#### Bestellhinweis

- > Sauger ohne Angabe zum Sicherheitsfaktor dürfen nicht mit verwendet werden

#### Technische Daten

Art.-Nr.	Mit Vakuumsauger	Material	Geeignet für Hubschlauch-Ø [mm]	Gewicht [kg]	Passende Ersatzmanschetten
SH.ACC.PRO.0030	2x Rechteck 85x200 mm	NR schwarz	100; 120	2,6	SH.SPP.PRO.0030
SH.ACC.PRO.0031	2x Rechteck 110x300 mm	NR schwarz	100; 120; 160	3,7	SH.SPP.PRO.0031

#### Sicherheitsfaktor bei Hubschlauch-Ø

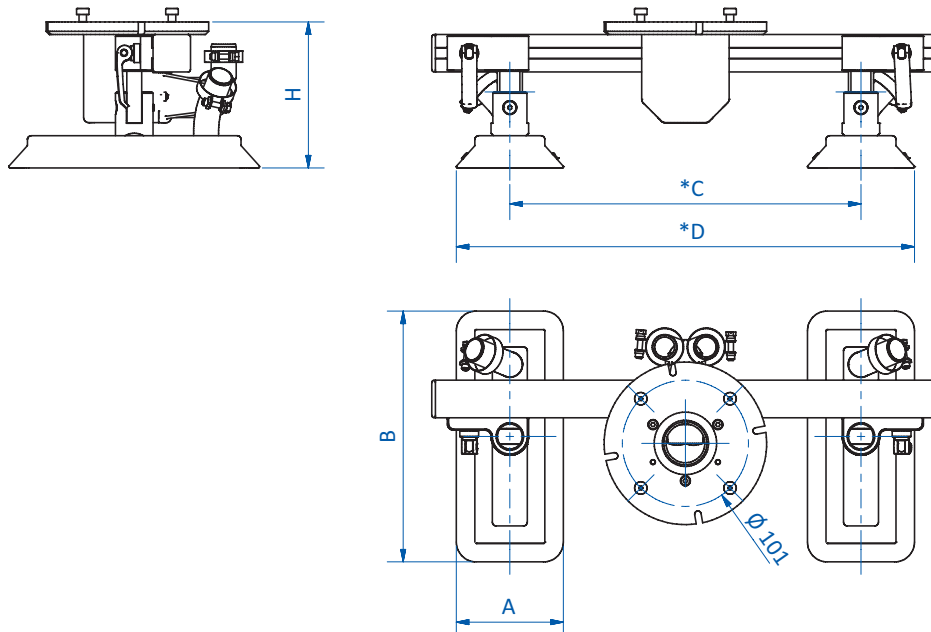
Art.-Nr.	Ø 100 mm	Ø 120 mm	Ø 160 mm
SH.ACC.PRO.0030	4,3	3	--
SH.ACC.PRO.0031	8,4	5,8	3,2



Anwendungsbeispiel



Abmessungen



\* = stufenlos Einstellbar

Art.-Nr.	A [mm]	B [mm]	C [mm]	D [mm]	H [mm]
SH.ACC.PRO.0030	85	200	100 - 285	180 - 360	115
SH.ACC.PRO.0031	110	300	125 - 285	240 - 400	120

### Lasthaken mit Sicherheitsventil für FIPALIFTpro



#### Produktbeschreibung

- > Haken zum mechanischen Aufnehmen von Gütern die nicht angesaugt werden können wie z. B. Kanister oder Eimer.
- > Der Haken ist Federbelastet, sodass der Vakuumkreis nur verschlossen ist, wenn er unter Last steht. Die volle Hubfunktion des FIPALIFT ist somit gewährleistet.
- > Bei einem plötzlichen Abreißen der Last verhindert diese Funktion das gefährliche Hochschnellen des Schlauchhebers
- > Integrierter Schnellwechseladapter für FIPALIFTpro

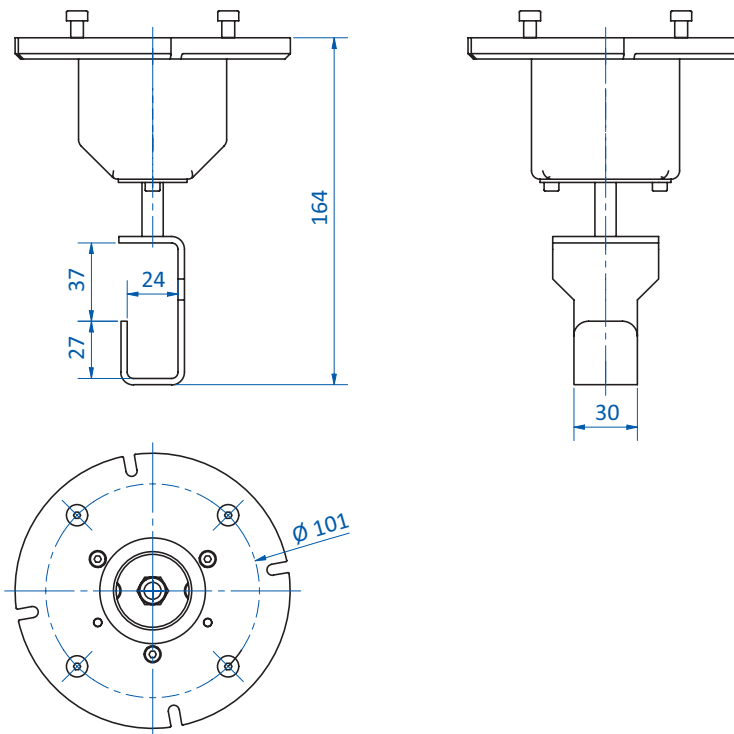
#### Hinweis

- > Achten Sie jedes Mal auf eine ausreichende Eigenstabilität der zu hebenden Güter. Laschen oder Griffe sind nicht immer zur Lastaufnahme geeignet.

#### Technische Daten

Art.-Nr.	Geeignet für Hubschlauch-Ø [mm]	Gewicht [kg]
<b>SH.ACC.PRO.0040B</b>	100; 120; 160	0,9

#### Abmessungen



### Schnellwechseladapter unten für FIPALIFTpro



#### Produktbeschreibung

In der Regel werden die Zubehörteile für den FIPALIFTpro bereits mit dem Schnellwechseladapter ausgestattet und es ist nicht notwendig diesen zusätzlich zu bestellen.

Verwendung:

- > für selbst erstellte Lastaufnahmemittel
- > als Ersatzteil für FIPA-Standardzubehör

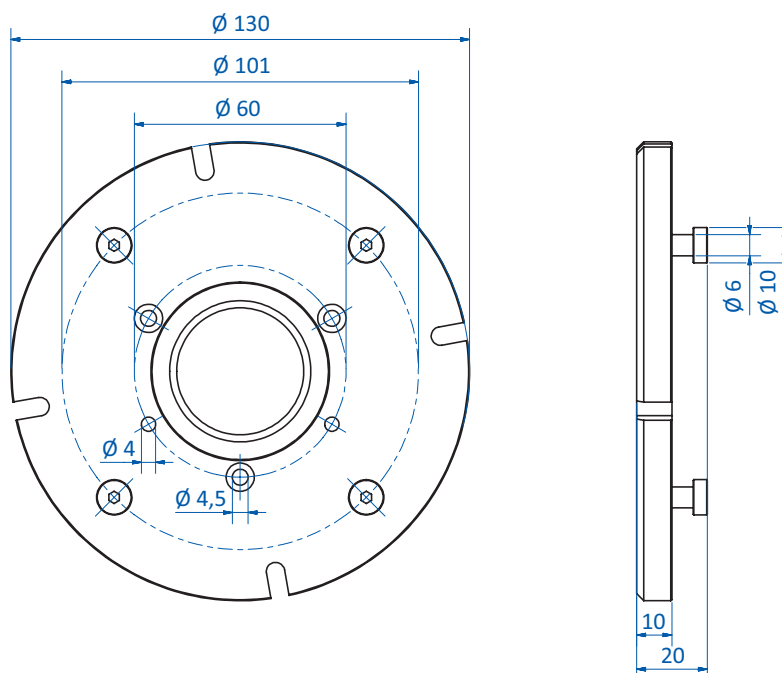
#### Hinweis

> Bitte beachten Sie, dass Sie bei der eigenen Erstellung von Lastaufnahmemitteln auch für die CE Konformität Verantwortung tragen.

#### Technische Daten

Art.-Nr.	Gewicht [kg]
SH.ACC.PRO.0001	0,32

#### Abmessungen



## Universeller Einsatz

Der FIPALIFTmax mit einer Hubkraft von bis zu 160 kg, eignet sich besonders gut zum Handling schwerer Platten, Scheiben oder Bleche, z.B. zur Beladung von Maschinen. Aber auch das Heben schwerer Säcke und Kisten meistert er sozusagen mit Links.

Sein robustes und trotzdem ansprechendes Design lässt auch Einsätze im rauen Produktionsumfeld zu.



## Intuitive Bedienung

Durch den einfachen Drehgriff, wie er den Meisten vom Motorrad bekannt sein wird, ist die Bedienung des Schlauchhebers unkompliziert, präzise und vor allem intuitiv.

“Noch nie hat es mehr Spaß gemacht im Arbeitsalltag schwere Güter zu bewegen.“



## Umfangreiches Zubehör

Eine Vielzahl an Zubehör wie Vakuumsauger, Greiferlösungen und Traversen machen den FIPALIFTmax äußerst variabel und vielseitig einsetzbar.

Bei besonderen Anforderungen, die durch das Standardprogramm nicht abgedeckt sind, bieten wir Ihnen gerne nach Wunsch – mit dem geringsten Aufwand – unkomplizierte Sonderlösungen an.



Einfache Bedienung mit dem Drehgriff



Schnellwechseladapter für das Zubehör als Standard inklusive



Im Set mit den passenden Seitenkanalverdichtern



Mit den Standardgriff­längen 250, 500 und 750 mm erhältlich

# FIPALIFTmax

FIPALIFTmax – Schlauchheber Set mit Vakuumerzeuger

## FIPALIFTmax – Schlauchheber Set mit Vakuumerzeuger



### Produktbeschreibung

- > Schlauchheber FIPALIFTmax im Set mit Seitenkanalverdichter und Montagematerial
- > Robuster Schlauchheber für Zweihandbedienung zur Handhabung von z.B. Paketen, Kisten, Säcken, Kanistern und vielem mehr das formstabil und größtenteils saugdicht ist
- > Schnellwechseladapter im Standard inklusive
- > Freigabeventil im Standard inklusive
- > Standardhubschlauchlänge beträgt 2,30 m bzw. 2,40 m

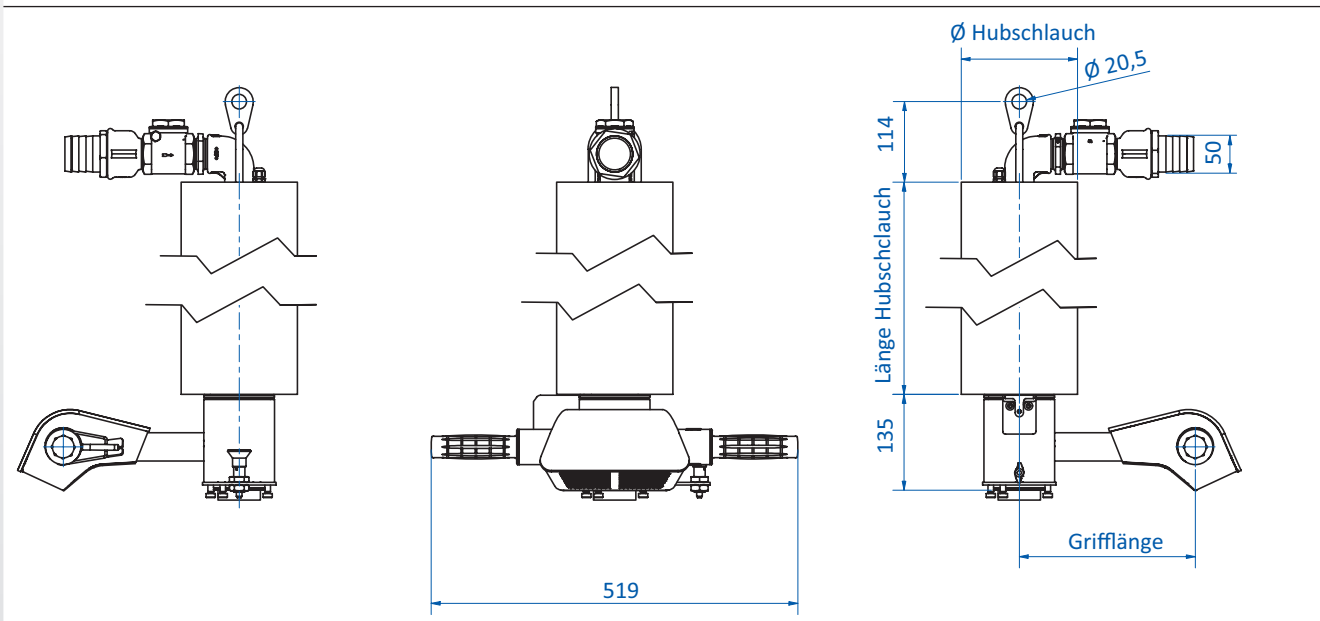
### Technische Daten

Art.-Nr.	Ø Hubschlauch [mm]	Länge Hubschlauch [mm]	Hub [mm]	Grifflänge [mm]	Max. Volumenstrom [m³/h]	Max. Hubkraft [kg]	Passende Motorschutzschalter
SH.SET.MAX.160.250.091	160	2.300	1.860	250	91	71	SH.ACC.ALL.0210 SH.ACC.ALL.0211
SH.SET.MAX.160.250.117	160	2.300	1.860	250	117	71	SH.ACC.ALL.0211 SH.ACC.ALL.0212
SH.SET.MAX.160.250.181	160	2.300	1.860	250	181	92	SH.ACC.ALL.0212 SH.ACC.ALL.0213
SH.SET.MAX.160.250.236	160	2.300	1.860	250	236	92	SH.ACC.ALL.0212 SH.ACC.ALL.0213
SH.SET.MAX.160.500.091	160	2.300	1.860	500	91	71	SH.ACC.ALL.0210 SH.ACC.ALL.0211
SH.SET.MAX.160.500.117	160	2.300	1.860	500	117	71	SH.ACC.ALL.0211 SH.ACC.ALL.0212
SH.SET.MAX.160.500.181	160	2.300	1.860	500	181	92	SH.ACC.ALL.0212 SH.ACC.ALL.0213
SH.SET.MAX.160.500.236	160	2.300	1.860	500	236	92	SH.ACC.ALL.0212 SH.ACC.ALL.0213
SH.SET.MAX.160.750.091	160	2.300	1.860	750	91	71	SH.ACC.ALL.0210 SH.ACC.ALL.0211
SH.SET.MAX.160.750.117	160	2.300	1.860	750	117	71	SH.ACC.ALL.0211 SH.ACC.ALL.0212
SH.SET.MAX.160.750.181	160	2.300	1.860	750	181	92	SH.ACC.ALL.0212 SH.ACC.ALL.0213
SH.SET.MAX.160.750.236	160	2.300	1.860	750	236	92	SH.ACC.ALL.0212 SH.ACC.ALL.0213
SH.SET.MAX.200.250.091	200	2.400	1.930	250	91	112	--
SH.SET.MAX.200.250.117	200	2.400	1.930	250	117	112	--
SH.SET.MAX.200.250.181	200	2.400	1.930	250	181	144	--
SH.SET.MAX.200.250.236	200	2.400	1.930	250	236	144	--
SH.SET.MAX.200.500.091	200	2.400	1.930	500	91	112	--
SH.SET.MAX.200.500.117	200	2.400	1.930	500	117	112	--
SH.SET.MAX.200.500.181	200	2.400	1.930	500	181	144	--
SH.SET.MAX.200.500.236	200	2.400	1.930	500	236	144	--
SH.SET.MAX.200.750.091	200	2.400	1.930	750	91	112	--
SH.SET.MAX.200.750.117	200	2.400	1.930	750	117	112	--
SH.SET.MAX.200.750.181	200	2.400	1.930	750	181	144	--
SH.SET.MAX.200.750.236	200	2.400	1.930	750	236	144	--

### Anwendungsbeispiele



### Abmessungen



# FIPALIFTmax

## FIPALIFTmax – Schlauchheber Set mit Vakuumerzeuger

### Lieferumfang



- > 1x Schlauchheber FIPALIFTmax in gewählter Ausführung
- > 1x Seitenkanalverdichter in gewählter Ausführung
- > 1x Filter passend zur Konfiguration
- > 1x Schlauch zw. Seitenkanalverdichter und Filter in passender Größe
- > 1x Satz Verbindungsmaterial für Schlauch zw. Seitenkanalverdichter und Filter (Schlauchgewindenippel und Schlauchschellen)
- > 1x Satz Verbindungsmaterial für Schlauch zw. Filter und Schlauchheber (Schlauchgewindenippel und Schlauchschellen)

#### Hinweis:

Der Vakuumschlauch Ø 50 mm mit Artikelnummer SH.ACC.ALL.0022 muss in der benötigten Länge gesondert bestellt werden.



### FIPALIFTmax STACKER - Schlauchheber Set mit Vakuumerzeuger



#### Produktbeschreibung

- > Schlauchheber FIPALIFTmax mit beweglichen L-Griff im Set mit Seitenkanalverdichter und Montagematerial
- > Robuster Schlauchheber zum hohen Auf- und Abstapeln von z. B. Kisten, Kartonboxen oder Säcken
- > Der Schnellwechseladapter, die Funktion abkoppeln der Vakuumversorgung sowie ein Federzugbalancer für den Bediengriff sind inklusive
- > Die Hubschlauchlänge beträgt 2,80 m

#### Technische Daten

Art.-Nr.	Ø Hubschlauch [mm]	Länge Hubschlauch [mm]	Hub [mm]	Max. Volumenstrom [m³/h]	Max. Hubkraft [kg]
SH.SET.MAX.160.STKR.181	160	2.800	2.300	181	92

#### Anwendungsvorteile



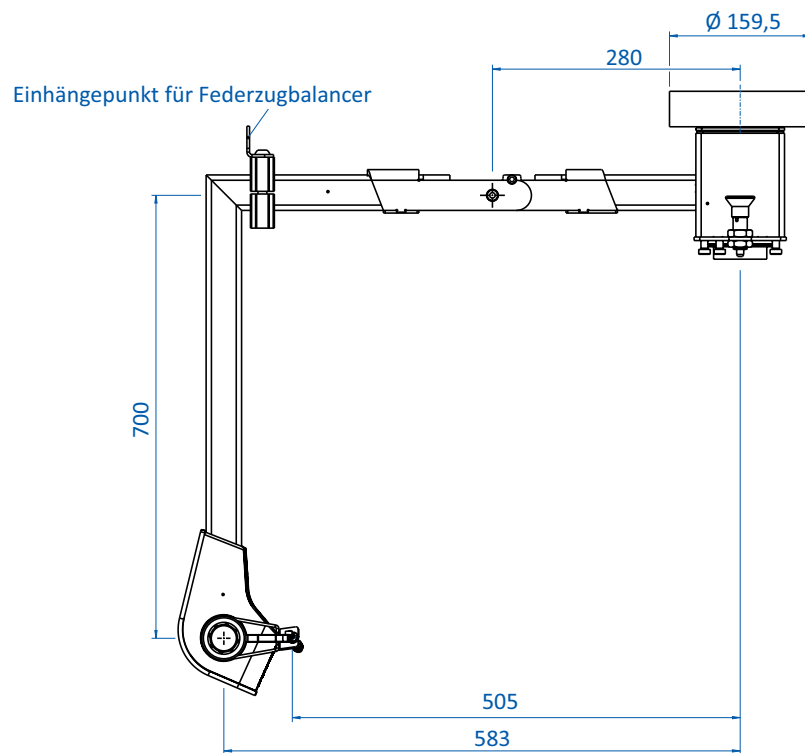
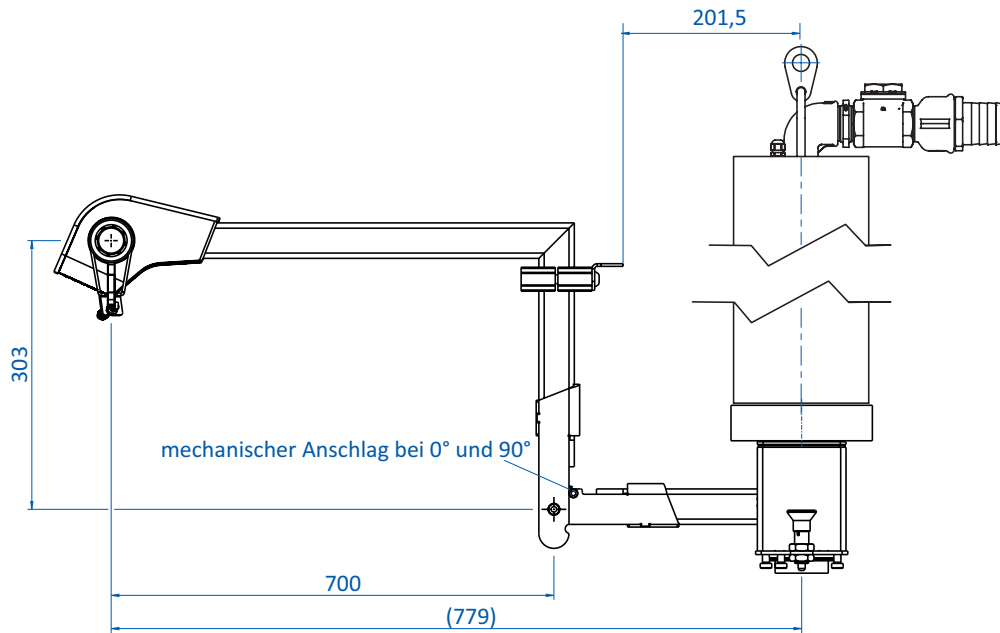
- > Transportkosten sind teuer und beziehen sich oft auf die genutzten, aber auch ungenutzten Frachtvolumina
- > Der FIPALIFTmax STACKER hilft dabei, die Frachtvolumina so effizient wie nur möglich auszunutzen und hilft Transportkosten zu sparen

Fortsetzung siehe nächste Seite →

# FIPALIFTmax

FIPALIFTmax STACKER - Schlauchheber Set mit Vakuumerzeuger

## Abmessungen



Saugschale oval 395 x 210 für FIPALIFTmax



### Produktbeschreibung

- > Extraleichte Saugschale aus Kunststoff mit NR-Schaum
- > Gut geeignet zum Heben von Säcken aber auch anderen Gütern mit unebener Oberfläche
- > Inklusive Schnellwechseladapter für FIPALIFTmax zum werkzeuglosen Wechsel der Saugerzubehöre
- > Inklusive innenliegendem Abstandsgitter um das Einsaugen der Sackfolie zu vermeiden

### Technische Daten

Art.-Nr.	Geeignet für	Länge [mm]	Breite [mm]	Höhe [mm]	Gewicht [kg]	Passender Ersatzschaum
SH.ACC.MAX.0020	FIPALIFTmax bis $\varnothing$ 200 mm	395	200	155	2,6	SH.SPP.ALL.0150



### Traversen vierfach starr



#### Produktbeschreibung

- > Starre Traversen zur Verwendung mit Vakuumsauger als Zubehör für FIPALIFTmax
- > Für die Handhabung von Platten, Blechen oder anderen flachen Gütern, aber auch großen Kisten oder Kartons
- > Inkl. Schnellwechseladapter

#### Bestellhinweis

- > Sauger ohne Angabe zum Sicherheitsfaktor dürfen nicht mit verwendet werden
- > Für horizontale Handhabung ist ein Sicherheitsfaktor von mindestens 2,4 erforderlich. Für vertikale Handhabung steigt der Sicherheitsfaktor auf mindestens 4,0
- > Modell -OS: keine Sauger enthalten. Sie können Sauger aus dem reichhaltigen Angebot von FIPA wählen – Sicherheitsfaktor beachten

#### Technische Daten

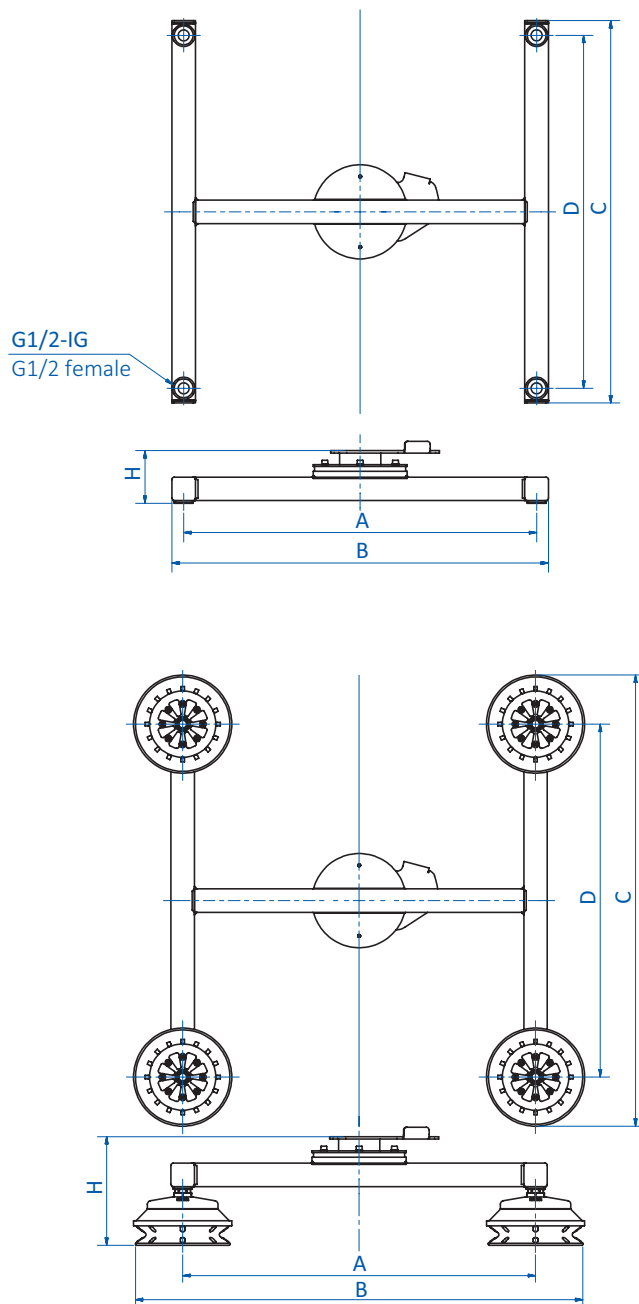
Art.-Nr.	Mit Vakuumsauger	Geeignet für Hubschlauch- $\emptyset$ [mm]	Minstdurchmesser *) des Saugers [mm] bei Hubschlauch- $\emptyset$ 160 mm	Minstdurchmesser *) des Saugers [mm] bei Hubschlauch- $\emptyset$ 200 mm
SH.ACC.MAX.0050	4x Varioflex® Balgensauger $\emptyset$ 160 mm 22.160.264.16	160	--	--
SH.ACC.MAX.0051	4x Varioflex® Balgensauger $\emptyset$ 160 mm 22.160.264.16	160	--	--
SH.ACC.MAX.0052	4x Varioflex® Balgensauger $\emptyset$ 160 mm 22.160.264.16	160	--	--
SH.ACC.MAX.0050-OS	ohne; G1/2-IG	--	125	160
SH.ACC.MAX.0051-OS	ohne; G1/2-IG	--	125	160
SH.ACC.MAX.0052-OS	ohne; G1/2-IG	--	125	160

\*) aktive Saugfläche, nicht Außendurchmesser!

#### Sicherheitsfaktor bei Hubschlauch- $\emptyset$

Art.-Nr.	$\emptyset$ 120 mm	$\emptyset$ 160 mm	$\emptyset$ 200 mm
SH.ACC.MAX.0050	4,3	2,4	--
SH.ACC.MAX.0051	4,3	2,4	--
SH.ACC.MAX.0052	4,3	2,4	--
SH.ACC.MAX.0050-OS	--	--	--
SH.ACC.MAX.0051-OS	--	--	--
SH.ACC.MAX.0052-OS	--	--	--

### Abmessungen



Art.-Nr.	A [mm]	B [mm]	C [mm]	D [mm]	H [mm]
SH.ACC.MAX.0050	600	767	767	600	185
SH.ACC.MAX.0051	1.200	1.367	767	600	205
SH.ACC.MAX.0052	1.800	1.967	767	600	205
SH.ACC.MAX.0050-OS	600	640	650	600	90
SH.ACC.MAX.0051-OS	1.200	1.240	650	600	110
SH.ACC.MAX.0052-OS	1.800	1.840	650	600	110

# FIPALIFTmax

## Doppelrechtecksauger

### Doppelrechtecksauger



### Produktbeschreibung

- > Kleintraverse mit zwei verstellbaren Rechtecksaugern dadurch leicht anpassbar an wechselnde Größen der zu hebenden Güter
- > Leicht zu wechselnde Manschetten aus NR
- > Schnellwechseladapter für FIPALIFTmax im Lieferumfang enthalten
- > Die Rechtecksauger sind mit einem Gelenk gelagert, um leichte Unebenheiten auszugleichen

### Bestellhinweis

- > Sauger ohne Angabe zum Sicherheitsfaktor dürfen nicht mit verwendet werden

### Technische Daten

Art.-Nr.	Mit Vakuumsauger	Material	Geeignet für Hubschlauch- $\varnothing$ [mm]	Länge [mm]	Breite [mm]	Höhe [mm]	Gewicht [kg]	Passende Ersatzmanschetten
SH.ACC.MAX.0030	2x Rechteck 120x300 mm	NR schwarz	160; 200	420	300	155	5,7	SH.SPP.MAX.0030

### Anwendungsbeispiel



### Sicherheitsfaktor bei Hubschlauch- $\varnothing$

Art.-Nr.	$\varnothing$ 160 mm	$\varnothing$ 200 mm
SH.ACC.MAX.0030	3,6	2,3

### 360°-Drehgelenk



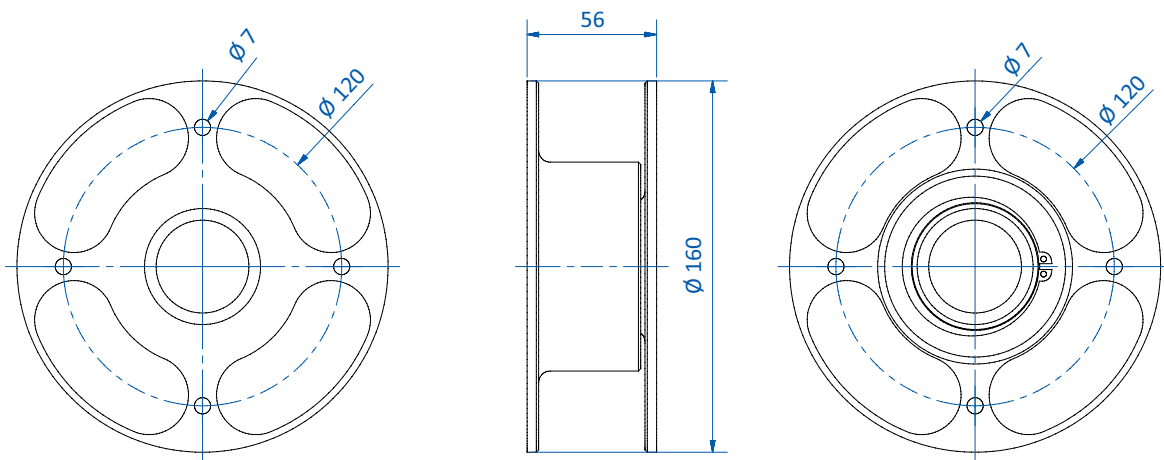
#### Produktbeschreibung

- > Gelenk zur stufenlosen 360°-Drehung
- > Geeignet zum Umsetzen und genauem Positionieren von Hebegütern, z. B. beim Beladen einer Maschine oder einer Palette
- > Zur einfachen Montage zwischen Schnellwechseladapter und Traverse

#### Technische Daten

Art.-Nr.	Schwenkbereich [°]	Max. Tragkraft [kg]	Gewicht [kg]
SH.ACC.MAX.0070	360	160	0,96

#### Abmessungen



Vakuumschläuche



**Produktbeschreibung**

- > Flexibler Schlauch für die Zuleitung zwischen Vakuumerzeugung und FIPALIFT
- > Gut geeignet für die Installation in Kabelwagen mit Band
- > Bestellung als Meterware

**Hinweis**

Berechnung der benötigten Länge =  $[(\text{Länge Kranbahn} + \text{Länge Kranbrücke}) \times 1,25] + \text{Distanz zur Vakuumpumpe}$

**Bestellhinweis**

- > Modell FIPALIFTpro mit Drehschieberpumpe den Vakuumschlauch mit  $\varnothing$  25 mm verwenden
- > Modell FIPALIFTpro mit Seitenkanalverdichter den Vakuumschlauch mit  $\varnothing$  50 mm verwenden
- > Modell FIPALIFTmax immer den Vakuumschlauch mit  $\varnothing$  50 mm verwenden

**Technische Daten**

Art.-Nr.	Geeignet für	Außen- durch- messer [mm]	Innen- durch- messer [mm]	Material	Farbe	Biege- radius [mm]	Einsatztemperatur [°C (°F)]	Gewicht [kg/m]
SH.ACC.ALL.0020	FIPALIFTpro	31	25	kälteflexibles Weich-PVC mit Hart-PVC-Wendel	Hellgrau	32,5	-25 - 60 (-13 - 140)	0,23
SH.ACC.ALL.0022	FIPALIFTmax und FIPALIFTpro	58	50	kälteflexibles Weich-PVC mit Hart-PVC-Wendel	Hellgrau	60	-25 - 60 (-13 - 140)	0,62



### Funkfernbedienung AN/AUS für Vakuumpumpen



#### Produktbeschreibung

- > Zum Ein- und Ausschalten der Vakuumpumpen aus der Ferne
- > Zur Vermeidung unnötiger Pumpenlaufzeiten und somit hilfreich zur Minimierung von Energiekosten, Pumpenverschleiß und der Lärmbelastung
- > Bestehend aus Sender und Empfänger
- > Der Sender kann einfach am Schlauchheber FIPALIFTpro oder FIPALIFTmax angeclipst werden

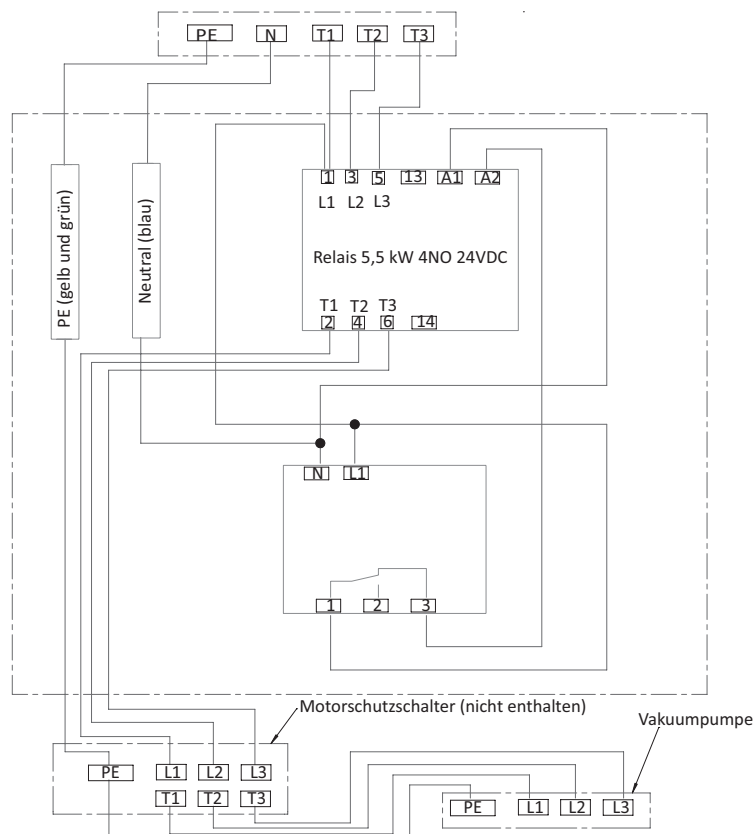
#### Bestellhinweis

- > Nur in Verbindung mit den von FIPA angebotenen Pumpen zu verwenden. Die elektrische Tauglichkeit in anderen Anwendungen kann nicht gewährleistet werden.
- > 2x 1.5V AAA/LR03 Alkali Batterien sind im Lieferumfang enthalten

#### Technische Daten

Art.-Nr.	Frequenzband [MHz]	IP-Code	Max. Durchgangsspannung [V]	Funkkommunikation	Betriebstemperatur [°C (°F)]
SH.ACC.ALL.0200	2.405 - 2.480	65	480	Simplex	-20 - 55 (-4 - 131)

#### Anschlussdiagramm



Motorschutzschalter



**Produktbeschreibung**

- > Motorschutzschalter mit 3 m Kabel und mit polwendbarem 16A CEE-Stecker, Unterspannungsauslöser und verriegelbaren Bedienelementen.
- > Durch die Wiederanlaufsperrung wird ein unkontrolliertes Anheben / Anlaufen des Schlauchhebers nach einem Stromausfall verhindert.
- > Die verriegelbaren Bedienelemente ermöglichen das Sperren des Schlauchhebers im Betrieb oder bei Wartungsarbeiten gegen unberechtigte oder irrtümliche Bedienung.
- > Die Motorschutzschalter mit Kabel und Stecker sind hervorragend geeignet um Vakuumpumpen oder Seitenkanalverdichter ans Netz anzuschließen.
- > Bitte beachten Sie zur Auswahl des Motorschutzschalters wie der Motor angeklemmt wird/wurde.

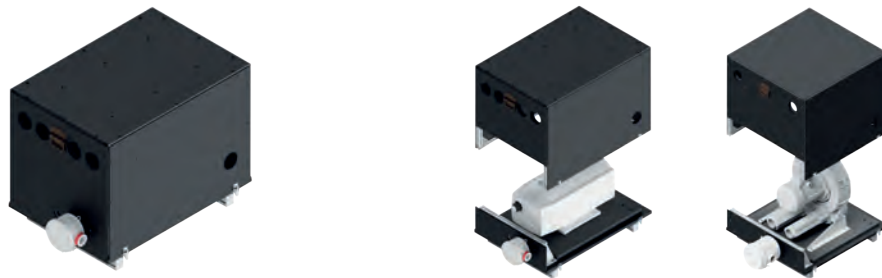
**Bestellhinweis**

- > Das elektrische Anschließen des Motorschutzschalters an die Vakuumpumpe oder den Seitenkanalverdichter ist im Lieferumfang nicht enthalten. Bitte setzen Sie sich mit Ihrem lokalen Elektriker separat in Verbindung.

**Technische Daten**

Art.-Nr.	für Nennstromstärke [A]	Geeignet für
SH.ACC.ALL.0210	2,5 - 4	VPT.40A-3-EU; VPT.40A-3-EU-SH; SKV.D.91-1.5-C-3
SH.ACC.ALL.0211	4 - 6,3	VPT.40A-3-EU; VPT.40A-3-EU-SH; VPT.60A-3-EU; SKV.D.91-1.5-C-3; SKV.D.117-2.2-C-3
SH.ACC.ALL.0212	6,3 - 10	VPT.60A-3-EU; SKV.D.117-2.2-C-3; SKV.D.181-4.0-C-3; SKV.D.236-5.5-C-3
SH.ACC.ALL.0213	10 - 16	SKV.D.181-4.0-C-3; SKV.D.236-5.5-C-3

### Schallschutzboxen



#### Produktbeschreibung

- > Reduziert den Geräuschpegel um ca. 10 dB/A
- > Dauerhafte Lärmbelastung kann zu Gehörschädigungen führen. Wir helfen Ihnen, die Lärmbelastung für Ihre Mitarbeiter zu minimieren, und beraten Sie hierzu gerne.
- > Schützt die Pumpe bzw. den Seitenkanalverdichter vor Schmutz und Beschädigungen

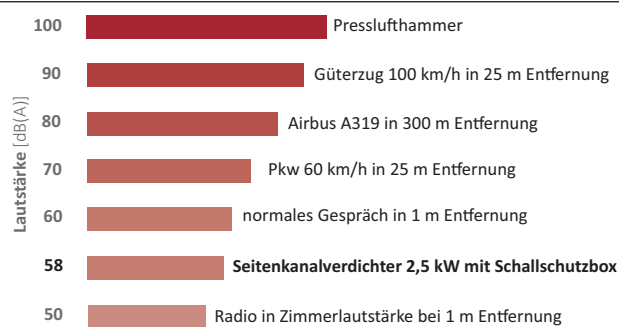
#### Bestellhinweis

- > Pumpe bzw. Seitenkanalverdichter und Filter sowie der Einbau sind im Lieferumfang nicht enthalten

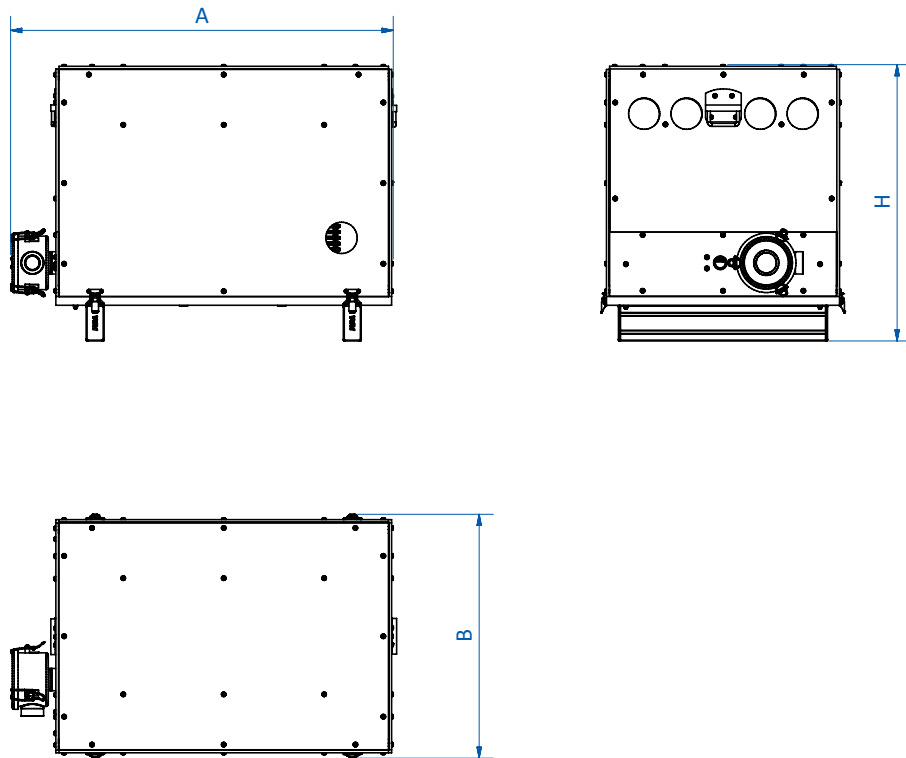
#### Technische Daten

Art.-Nr.	Geeignet für	Gewicht [kg]
SH.ACC.ALL.0081	VPT.40	22,5
SH.ACC.ALL.0082	VPT.60	28,9
SH.ACC.ALL.0183	SKV.D.181	28,4
SH.ACC.ALL.0184	SKV.D.91; SKV.D.117	58,1
SH.ACC.ALL.0185	SKV.D.236	73,5

#### Lautstärke verschiedener Geräusche im Vergleich



Abmessungen



Art.-Nr.	A [mm]	B [mm]	H [mm]
SH.ACC.ALL.0081	865	546	619
SH.ACC.ALL.0082	1.050	626	654
SH.ACC.ALL.0183	939	716	714
SH.ACC.ALL.0184	864	636	644
SH.ACC.ALL.0185	973	746	729

## FIPA Spider mit einer Tragkraft bis 500 kg



Vakuumheber sind klassischen Hebezeugen mit Anschlagmittel durch eine schnellere und einfachere Handhabung deutlich überlegen. Die **Vakuumsauger aufsetzen, Handschiebeventil betätigen, zwei bis drei Sekunden warten**, bis das Vakuum aufgebaut ist, und **loslegen**. So einfach geht das Arbeiten mit dem Vakuumheber FIPA Spider!

Das Vakuumhebegerät FIPA Spider ist eine Vakuumtraverse die „**Plug & play**“ für den Einsatz an einem Kettenzug entwickelt wurde.

Vakuumtraversen, allgemein auch Vakuumheber genannt, werden zum Handling von Platten, Scheiben und Blechen verwendet. Vor allem in den Branchen Holz- Blech- und Glasverarbeitung **erleichtern** sie das **Beladen** von Bearbeitungsmaschinen oder die **Lagerung** verschiedener Güter.

**Der FIPA Spider ist im Standard für Traglasten bis 250 und 500 kg erhältlich. Mit diversem Zubehör stimmen wir die Traverse auf Ihre Bedürfnisse ab.**

- > **Halter für die Kranbirne** für die Befestigung der Kettensteuerung am Bediengriff
- > **Signalleuchte** zur optischen Warnung bei lauter Arbeitsumgebung
- > **Scharnier für ein flexibles Bedienteil**, sorgt für eine aufrechte Haltung, auch bei niedriger Arbeitshöhe
- > **Zusätzliche Quertraversen** sorgen für größere Saugfläche und verbessern die Abstützung bei durchbiegenden Materialien
- > **Variable Auswahl an Vakuumsaugern**, je nach Anwendung

Der **modulare Aufbau** erlaubt es, **schnell und einfach nach Kundenwunsch** Sonderversionen zu **entwickeln** – wir beraten Sie gerne! Passend zu unseren Vakuumtraversen finden Sie bei FIPA auch Kettenzüge und Krananlagen. Das kompetente FIPA-Team kümmert sich um das komplette System von der Planung bis zur schlüsselfertigen Montage.

### Vakuumheber FIPA Spider

PLUG & PLAY



#### Produktbeschreibung

- > Geeignet zur horizontalen Handhabung von Platten, Blechen oder Scheiben
- > Leicht zu bedienen, per Handschiebeventil, nur eine Person erforderlich, um die Last sicher zu heben
- > Einfach zu installieren: einhängen – einstecken – fertig
- > Geringes Eigengewicht durch Leichtbauweise mit Aluminium
- > Traglasten bis 250 kg und 500 kg bei saugdichten Oberflächen
- > Der Vakuumheber wird an einem Kettenzug verwendet
- > Die Vakuumpumpe DT.5 wird mitgeliefert
- > Vom ergonomischen Bediengriff kann die Länge der Bedienstange bis 2 m angepasst werden
- > Sondervarianten werden nach Kundenvorgabe gefertigt
- > Die Last wird materialschonend und beschädigungsfrei gegriffen
- > Schnelles und effizientes Arbeiten durch Entfallen des Anschlagens
- > Geben Sie bitte bei Bedarf die gewünschte Länge der Bedieneinheit an (bis zu 2 m)
- > Auf Wunsch wird bei einer Neubestellung das Zubehör von FIPA werkseitig montiert
- > Das Gewicht kann durch die Saugerauswahl leicht abweichen
- > Saugerempfehlung:
  - Flachsauger 152.191.025.1 für z. B. Blech
  - Balgensauger Varioflex® 22.160.265.16 für Holz und raue Oberflächen
- > Vakuumsauger sind nicht im Lieferumfang enthalten

#### Hinweis

- > Der Vakuumheber entspricht der DIN EN 13155
- > Elektrischer Anschluss einphasig über den Kettenzug (Spiralkabel ist als Zubehör erhältlich) – am FIPA Spider befindet sich ein Schukostecker
- > Die angegebenen Werte zur Tragkraft beziehen sich auf saugdichte Oberflächen. Bei stark durchsaugenden oder rauen Materialien müssen Saugversuche durchgeführt werden. Auf Wunsch führen wir für Sie die Versuche durch.

#### Technische Daten

Art.-Nr.	TR01.250.2000-2-1000	TR01.500.2000-3-1000
zulässige Traglast [kg]	250	500
Saugleistung bei 50 Hz [m³/h]	5	5
Spannungsversorgung bei 50 Hz [V]	220-240	220-240
Nennleistung [kW]	0,12	0,12
Geräuschpegel bei 50 Hz [dB(A)]	60	60
Vakuumreserve [l]	5,35	5,35
Anzahl Vakuumsauger	4	6
Anschlussgewinde Vakuumsauger	G1/2	G1/2
Gewicht [kg]	60	65

Fortsetzung siehe nächste Seite →

# FIPA Spider

Vakuumheber FIPA Spider

## Handbedienteil

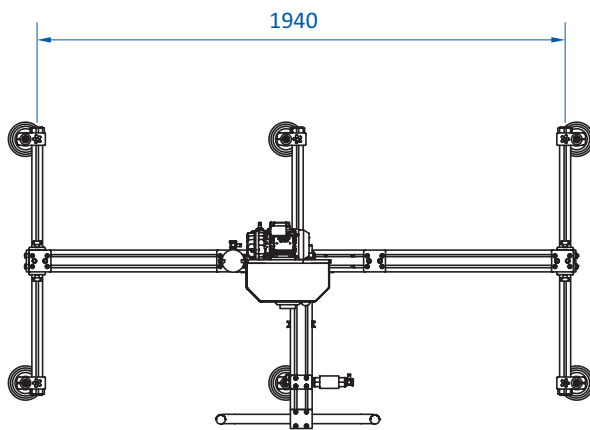
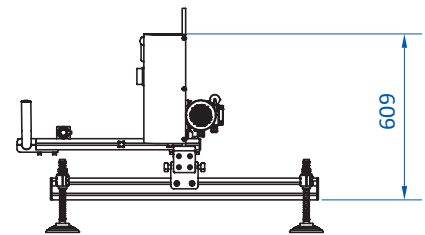
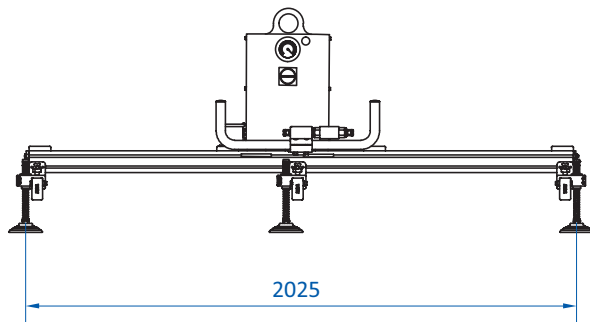


Das Handbedienteil ist ergonomisch geformt. Die Länge wird von uns auf Ihre Bedürfnisse angepasst.

## Anwendungsbeispiel



## Abmessungen





FIPA, challenge accepted.



Vakuum-, Greifer- und Hebetechnik  
für die zuverlässige und effiziente  
Handhabung Ihrer Werkstücke.